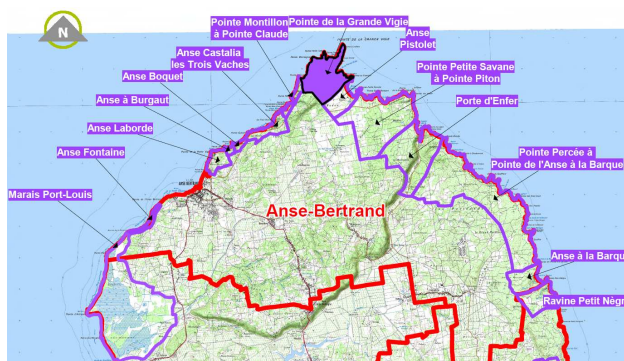




## 1 Carte d'identité du site

Identifiant cartographique	10 109
Superficie	151,7 ha
Site inscrit en ERL au SMVM 2011	Oui
Site recensé dans l'atlas ADUAG 1995/98	Oui
Unité géographique fonctionnelle correspondante	UG 8A : Les falaises du Nord de la Grande-Terre
Organismes impliqués dans la gestion	ONF

### Localisation du site



Dominant fièrement l'océan de près de 80 mètres de haut, la pointe de la Grande-Vigie s'étend entre la Pointe à Claude à l'Ouest et la Pointe du Capucin à l'Est. Elle est le cap extrême Nord de la Grande Terre.

Ce site offre une vue imprenable sur l'océan atlantique, la côte atlantique de la Grande Terre et par temps clair on peut même apercevoir La Désirade ainsi que les îles d'Antigua et de Montserrat.

Une mer souvent agitée vient se fracasser contre ses hautes falaises calcaires qui s'effondrent lentement sous les chocs répétés des flots.

Le site de la pointe de la Grande Vigie est un point d'inflexion de ces relations terre – mer. Il est l'apogée de cette relation conflictuelle au contraste très marqué si caractéristique de la côte au vent de la Grande Terre. Au-delà de cette limite, on entre en suivant le littoral dans le Grand Cul de Sac marin, plus abrité du vent et de la houle.

Au sommet de ces falaises, la végétation est adaptée aux conditions rudes du site (xérophile, anémomorphisée).

**Accès au site :** La visite du site est facilitée par une desserte s'appuyant sur la départementale D122 prolongée par un chemin aménagé par l'ONF.



Source : BdOrtho  
IGN 2005, prise  
de vue mars 2004

**Cartographie du site d'après les données SMVM**



## Synthèse

Typologie du site (issue R146-1 du CU) <sup>1</sup> :		Intérêts écologiques : <input checked="" type="checkbox"/> a (les falaises)
Justification du classement en ERL	Paysage remarquable ou caractéristique du patrimoine naturel et culturel du littoral	Site paysager majeur en cours de classement
	Site nécessaire au maintien des équilibres biologiques	Oui
	Site présentant un intérêt écologique	Oui
<b>Etat du site</b>		
<b>Etat des lieux du paysage</b> (préservé / altéré / très altéré)		Préservé
<b>Valeur paysagère</b> (quotidienne / importante / majeure)		Majeure
<b>Qualité écologique</b> (faible / moyenne / forte)		Forte
<b>Importance culturelle</b> (faible / moyenne / forte)		Moyenne
<b>Principaux usages et activités sur le site :</b>		
Usage récréatif		
<b>Pressions et menaces</b>		
<b>Pressions naturelles</b> (faibles / moyennes / fortes)		Moyennes (effondrements)
<b>Pressions chimiques</b> (faibles / moyennes / fortes)		Faibles
<b>Pressions physiques</b> (faibles / moyennes / fortes)		Faibles
<b>Sources de pollution et éléments disqualifiants</b>		
Fréquentation du site : maîtrisée		
<b>Protections, inventaires, labels, ...</b>		

<sup>1</sup> Cf notice d'accompagnement (p.14)

FDL, AMA et AOA du PNG, ZNIEFF...	
<b>Organismes impliqué(s) dans la gestion et l'aménagement du site :</b>	
ONF	
<b>Propositions de modifications du périmètre du site</b>	
<b>Extension du périmètre</b>	Non
<b>Déclassement / pastillage</b>	Non



La Pointe de la Petite Tortue à la silhouette très évocatrice et la Pointe de la Grande Vigie encadrent deux petites anses à hauteur de « Cul à Fredi ». La Pointe de la Grande Vigie s'impose comme le point le plus au Nord de la Guadeloupe.

Concluant les lignes de falaises qui bordent les côtes orientales et occidentale de cette portion septentrionale, la pointe s'avance de toute sa puissance, avec un à-pic vertigineux dans les flots.





Sur ce littoral, le paysage est marqué par un contraste de formes et de couleurs entre le couvert végétal, la mer turquoise et de hautes falaises blanches dont la verticalité tranche avec l'apparente horizontalité des autres composantes.

## 2 Diagnostic du site

### 2.1 Les paysages

<b>Motifs du paysage :</b> (mots clés)	Aménagement récréatif, anse, falaise, forêt, fourrés / broussailles, mare, monocultures, plateau, pointe, prairie
<b>Valeur paysagère :</b> (Quotidienne, importante, majeure)	<b>Majeure</b> , site en cours de classement
<b>Autres ERL présentant de fortes similarités en terme de motifs paysagers</b>	Anse à la Barque - Ravine Petit Nègre, Pointe Montillon à Pointe Claude, Anse Pistolet, Pointe Petite Savane à Pointe Piton, Pointe Percée à Pointe de l'Anse à la Barque, Porte d'Enfer, Anse Sainte Marguerite - Pointe Sainte-Marguerite à la Baie du Nord Ouest, Anse de la Savane brûlée - Anse Maurice, Gueule Grand Gouffre, Anse du Vent, Anse Coq, Caye Plate, Anse Bois d'Inde, Pointe Cavalle, Grosse Pointe

#### Unité géographique paysagère correspondante

Ce site s'inscrit dans l'Unité Géographique paysagère PAYS 7 C correspondant à l'extrémité Nord de la Grande-Terre.

La Pointe de la Grande Vigie présente un paysage exceptionnel de falaises hautes de quatre vingt mètres plongeant dans l'océan Atlantique. La nature impressionne par sa beauté et sa violence. La limite paysagère entre le milieu terrestre et le milieu marin est donc brutale et induit l'expression d'une typologie endémique au site.

#### Visibilité du site

La route menant à la Pointe de la Grande Vigie est bordée d'une végétation empêchant toute visibilité préalable sur le site. Par beau temps on peut voir

au loin les îles de la Désirade, d'Antigua et de Montserrat. Depuis les points de vue aménagés on profite d'une vue sur la Pointe Petite Tortue à l'Ouest et sur la succession de falaises vers le Sud.

Une des composantes anthropiques marquant le paysage est la route qui traverse le site et permet l'accès à la pointe de la Grande Vigie. Sa particularité est d'être bordée de haies arborées sur un terrain très plat de sorte qu'elle n'est jamais visible depuis les points éloignés et qu'elle n'offre aucun point de vue. Néanmoins, vue depuis le ciel et la mer, elle forme une cicatrice sillonnant le secteur et fractionnant les milieux.

#### Structures paysagères et spécificités

Le paysage littoral est d'importance majeure. Ce monument naturel est sans conteste l'une des pièces maîtresse du riche patrimoine guadeloupéen. Les falaises occidentales qui tendent à s'élever vers le Nord s'y rejoignent pour former une pointe aux a-pics vertigineux, prolongée par un cap téméraire, bravant un océan régulièrement déchaîné. Ce site est grandiose, d'une beauté brutale et d'une puissance naturelle encore intacte.



Vue vers l'Ouest de la Pointe Petite Tortue





Vue vers le Sud sur la côte à falaises jusqu'à la Pointe du Piton

## Etat des lieux du paysage

La qualité paysagère du site est très préservée grâce aux actions d'aménagement entreprises. Elles modifient l'aspect de l'entrée du site en lui conférant un caractère touristique, récréatif au détriment de sa qualité naturelle et sauvage. Quoiqu'il en soit, la force paysagère du site réside plus dans les points de vue qu'il offre sur les hautes falaises que sur la partie haute du plateau et en ce sens il est particulièrement préservé.

La fréquentation est maîtrisée et les cheminement offerts au public ont fait l'objet d'un travail d'intégration paysagère dans le site.

## 2.2 Caractéristiques écologiques

### Liste des écosystèmes naturels rencontrés sur le site

Ce site est naturellement exposé à de très fortes contraintes (sol squelettique, climat aride et exposition à l'océan et aux vents violents) et la végétation le plus souvent prostrée au sol porte les stigmates de ces conditions difficiles.

### La végétation des falaises

La végétation est caractérisée par l'abondance des plantes grasses susceptibles, comme les Cactacées et les Agavacées, de résister à une sécheresse excessive. Les plantes poussent sur un sol pratiquement inexistant sans réserve hydrique. L'intense ensoleillement, le vent et les

embruns amplifient les effets de la sécheresse. Parmi les Cactacées les plus répandues, citons le cierge (*Pilosocereus royeri*) et la raquette à fleur rouge (*Opuntia tuna*).

### La partie supérieure des falaises

Cette couche, qui ne présente pas un dénivelé aussi fort que le puissant abrupte qu'elles surplombent, fait l'objet d'une première colonisation très basse. Sur des sols très rudimentaires, le tapis herbeux est parfois ponctué de quelques touffes buissonnantes composées de Romarin (*Argusia gnaphalodes*), Liane Sèche (*Ernodea littoralis*), Fleurit Noël bord-de-mer (*Eupatorium integrifolium*) et Frangipanier (*Plumeria alba*).

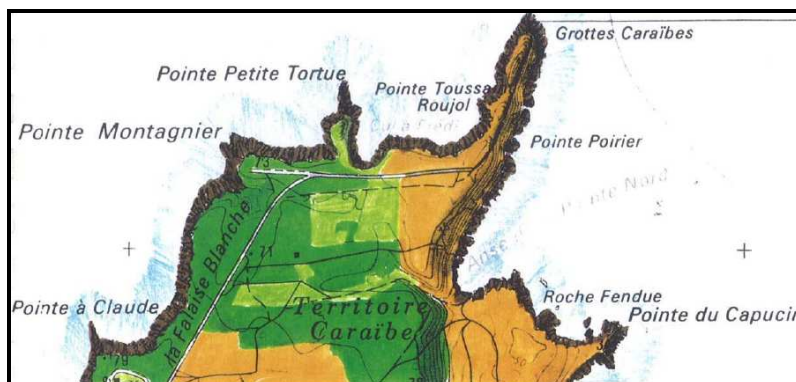
### La forêt sèche des plateaux

Lorsque la pente est moins prononcée et que des sols plus constitués apparaissent, une savane herbacée s'établit. Cette végétation buissonnante est essentiellement composée de Croton (*Codiaeum variegatum*) et Monval (*Leucaena leucocephala*). Ces fourrés recouvrant les premières pentes cèdent la place à une végétation composée d'espèces aux ports plus aériens. Sur ce plateau qui apparaît pourtant presque exclusivement minéral ont pu se développer des espèces à la faveur de failles, de petites dépressions permettant la constitution de sols. Le Bois Flambeau (*Amyris elemifera*), l'Acacia (*Acacia Macracantha*), le Bois Noir (*Capparis cynophallophora*), le Figuier Blanc (*Ficus citrifolia*) et quelques Gommiers rouge (*Bursera simaruba*).





Sur site, un panneau informe les visiteurs des espèces végétales susceptibles d'être rencontrées.



Unités écologiques (issues de l'atlas ADUAG – DIREN)

Aucune faune particulière n'a été recensée, ce qui pourrait être lié à des conditions de biotope défavorables.

## Complémentarité et articulation du site, fonction forte pour l'équilibre des milieux naturels

Le site de la pointe de la Grande Vigie est caractérisé par une végétation sèche typique des plateaux calcaires de la Grande Terre. Il est en continuité avec de nombreux espaces remarquables du littoral dans le Nord de la Grande Terre, espaces préservés de l'urbanisation et des activités.

## Etat de préservation du milieu naturel

Au regard de la fréquentation importante du site, l'entretien réalisé par l'ONF permet de prévenir toute dégradation majeure. Des barrières limitent l'accès aux véhicules et des itinéraires banalisés ont été réalisés. Tables, bancs et poubelles ont également été répartis sur le site.

## 2.3 Caractéristiques abiotiques du site

### Caractéristiques géologiques et morphologiques du site

Ce site se trouve dans l'unité géologique UG 8 correspondant aux calcaires de la Grande-Terre et de Marie-Galante.

Le profil original de ces côtes qui n'est pas sans rappeler la coque d'un navire dont la Pointe de la Grande Vigie serait la proue, est né de la surrection puis du basculement de l'ensemble des plateaux du Nord.

Cette portion littorale encore relativement préservée des humeurs de l'Océan par la Grande Pointe septentrionale, laisse apparaître, plus ou moins nettement selon les séquences, deux terrasses littorales émergées à environ 5 et 20 mètres. Ces deux formations en corniche témoignent des événements tectoniques successifs qui ont provoqué l'émersion de cette partie de la Grande-Terre, du Quaternaire au récent.

L'Anse de la Pointe Nord se développe en retrait de la Pointe de la Grande Vigie, au pied, semble-t-il, d'un escarpement de faille dont la Pointe de la Grande Vigie constitue le prolongement. Cette ligne de faille (née vraisemblablement de l'activité tectonique ayant participé à la surrection de cette région morphologique) distingue donc la côte occidentale faite de hautes falaises escarpées (70 à 85 mètres) de la



côte orientale qui, depuis l'Anse de la Pointe Nord, se caractérise par une côte à falaises basses (35 à 40 mètres) fréquemment interrompues par de larges anses parfois sableuses.

### 3 Activités, usages et services rendus

#### Activités primaires

La bordure du site est marquée par la présence d'activités agricoles, principalement de la canne à sucre dans les zones les plus éloignées de la pointe de la Grande Vigie.

#### Fonction récréative :



*Aménagements pour l'accueil du public*

La Pointe de la Grande Vigie fait partie de ces six sites qui font la renommée naturelle de la Guadeloupe. Elle draine quantité de promeneurs et de touristes qui viennent admirer la beauté, le paysage grandiose. Cette fréquentation relativement forte a généré quelques petites activités commerciales se traduisant par des échoppes de fortune proposant services de restauration, vente de souvenirs.

L'accès au site est facilité par une desserte s'appuyant sur la RD 122. Des aménagements, réalisés par l'ONF visant à encadrer et orienter la visite des lieux, complètent agréablement la desserte du site rendu ainsi très accessible.

#### Fonction naturelle du site

Le rôle écologique et les fonctions naturelles du site sont prédominantes (cf paragraphe caractères écologiques).







## 4 Pressions et menaces

### Causes naturelles :

Espace soumis à :

- L'érosion marine : les falaises sont soumises à une houle fortement érosive conduisant à un continu effondrement.
- Risque sismique avec effet de site au niveau de la ligne de faille.

Cette situation induit un recul progressif des falaises avec un danger direct pour les usagers. Des aménagements spécifiques ont été installés pour éviter tout risque de chute.



### Actions anthropiques

Comme tout site touristique fortement fréquenté, la pointe de la Grande Vigie subit des nuisances et des dégradations.

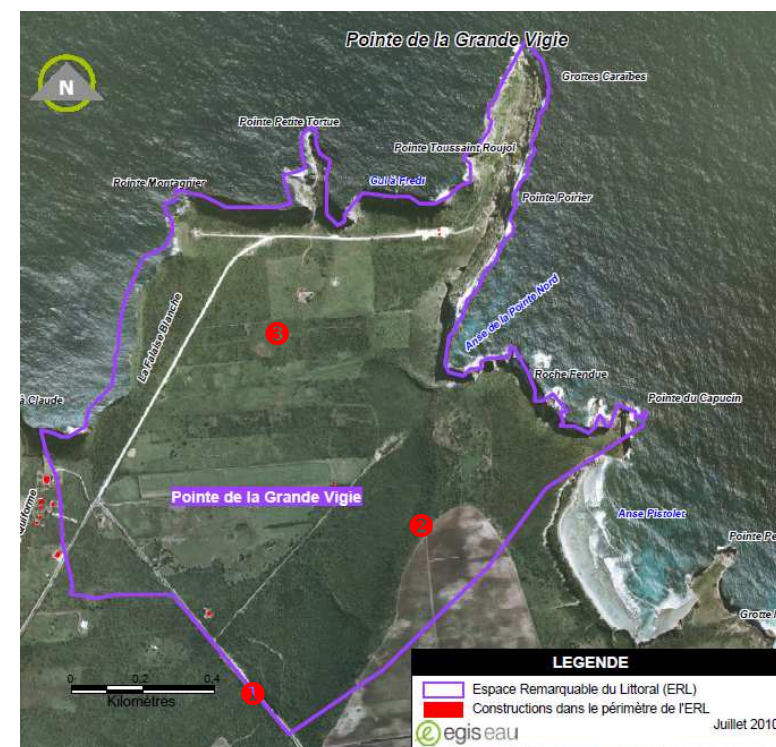
- une accumulation des déchets
- Un dérangement de la faune et de l'avifaune

- Un piétinement de la végétation

Ces impacts restent très maîtrisés grâce aux aménagements effectués sur le site et à son entretien.

### Urbanisation, étalement urbain

Sans compter les aménagements réalisés par l'ONF, on ne compte que deux constructions résidentielles et une ruine situées dans l'emprise de l'espace remarquable.



Construction dans le périmètre de l'espace remarquable



Ce bâti résidentiel, malgré son inadéquation avec le classement en espace remarquable reste isolé et en bon état. Sans présager de la construction n°2, il semble que l'habitation n°1 soit postérieure au classement en espace remarquable.



La ruine est mieux perceptible sur la photo aérienne, plus ancienne. La végétation prend peu à peu le dessus.

<b>Degré de réversibilité de ces occupations de l'espace</b>	Envisageable si négociation avec les propriétaires.
--	---

Le paysage présente peu de désordres mais doit faire l'objet d'une vigilance particulière pour conserver sa richesse. Le site est en cours de classement en tant que monument naturel, outil qui contribuera à renforcer sa préservation.

## Vulnérabilité des paysages

	Identification	Vulnérabilité	Réversibilité
Éléments disqualifiants (impacts avérés et répertoriés)	Constructions dans le site	Forte <b>Moyenne</b> Faible	Impossible <b>Difficile</b> Possible
Facteurs de pression (indices dévolution du paysage)	-	-	-

## Facteurs d'équilibre et évolutions observées

Le site est préservé. Il a connu peu d'évolutions depuis la fiche DIREN – ADUAG élaborée en 1995.

Le site est emblématique et à ce titre devrait être préservé d'éventuelle dégradation d'autant que le site est en cours de classement pour son paysage.

Néanmoins, la pression d'urbanisation est marquée au Sud-Ouest le long

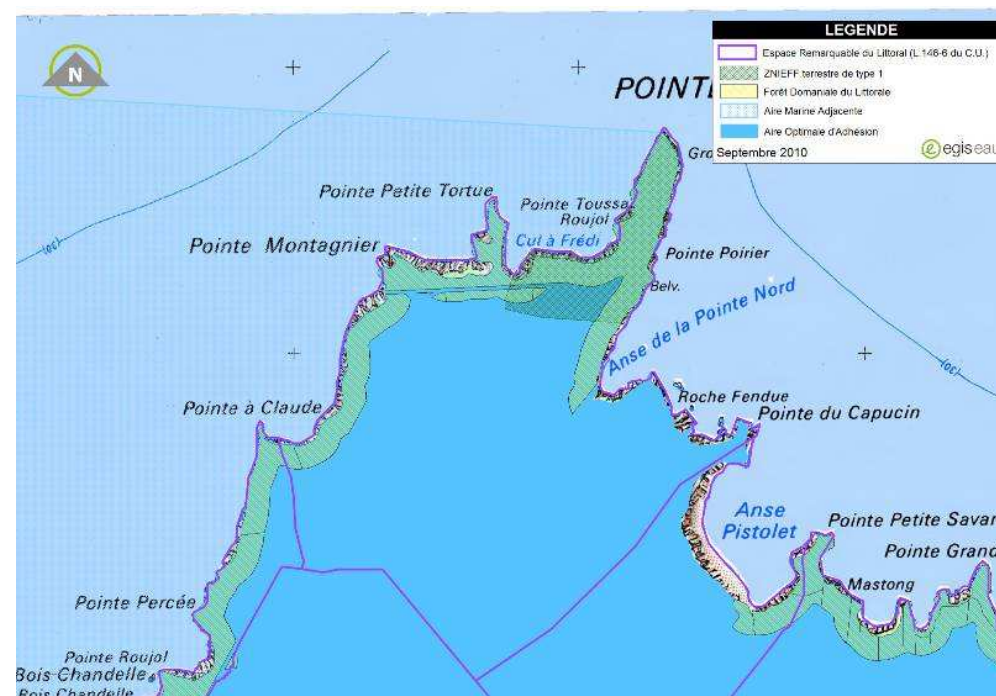




de l'axe routier et menace de progresser sur le site. Par ailleurs, il existe un projet initié en 2008 de Schéma directeur pour la réalisation d'un circuit automobile, circuit karting et circuit 4x4 du site comportant également des logements et des commerces. Ce projet gigantesque est en inadéquation complète avec les valeurs portées par le classement en espace remarquable du littoral.

## 5 Outils de protection des milieux naturels, inventaires, labels ...

<b>Inventaire patrimonial</b>	ZNIEFF	Terrestre de type 1 : 16,5 ha
<b>Outil de protection réglementaire</b>	Parc national de Guadeloupe	AMA et AOA
	Site classé à l'inventaire	En projet Forêt Domaniale du Littoral



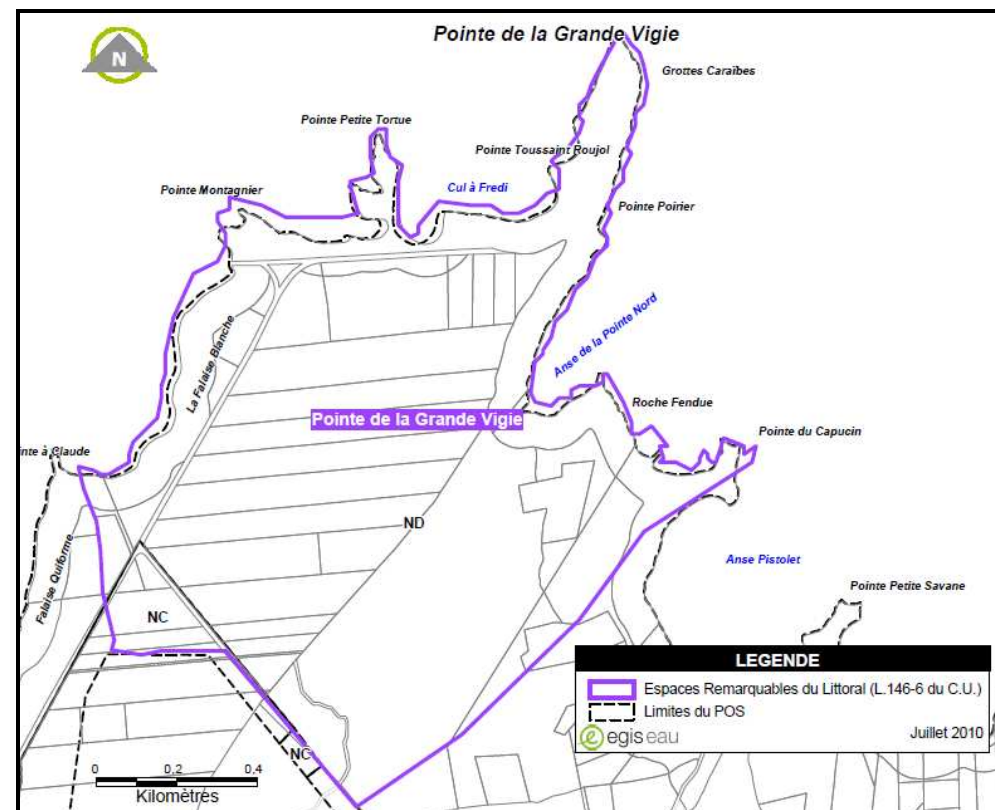
Outils de protection et de gestion



## 6 ZONAGE DU POS / PLU - SMVM

Pointe de la Grande Vigie	Zone naturelle à protéger (IND) Zone agricole (IINC)
Secteurs adjacents/limitrophes en cas de menace identifiée	A l'arrière du site, les parcelles sont agricoles. Au Sud, le périmètre de l'ERL ce sont d'autres ERL qui se succèdent.

Les zonages du POS présentés ici sont issus de la couche pos\_971 de 2006 réalisé par la DDE. La carte ci-contre n'a donc pas valeur réglementaire et ne tient pas compte des éventuelles révisions effectuées.





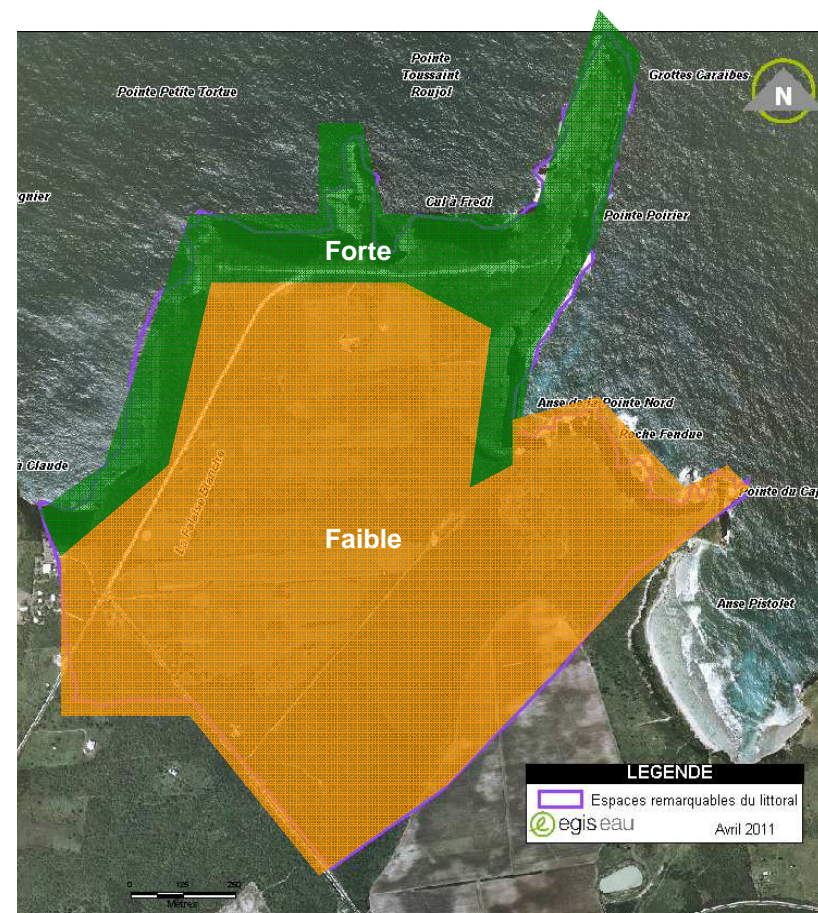
## 7 Evaluation des besoins

### 7.1 Besoins de protection

	Description	Niveau
Niveau de vulnérabilité	Pas de pression particulière.	Faible
Importance des protections actuelles	Niveau de protection fort sur une partie de la zone des 50 pas géométriques : Forêt Domaniale du Littoral et ZNIEFF sur la Pointe. Très grande majorité du site est sous protection faible.	Fort à faible
Niveau de sécurité des frontières	Petite zone urbanisée du site Pointe Montillon à la Pointe Claude à la frontière Ouest du site. Pas d'autres constructions aux frontières.	Moyen



Besoins de protection	Le site ne subit pas de pressions particulières à l'heure actuelle excepté une pression modérée d'urbanisation sur une de ses frontières. De nouvelles protections telle que le classement du site permettraient de le pérenniser et de maîtriser cette pression.	Moyen
-----------------------	---	-------



Importance des protections actuelles





## 7.2 Besoins de restauration

	Description	Niveau
Niveau de dégradation	Quelques nuisances et dégradations dues à la fréquentation qui restent faibles et maîtrisées. Seulement 3 constructions portent atteinte à la qualité paysagère.	Faible
L'importance des fonctions naturelles assurées	Végétation sèche typique des plateaux calcaires de Grande Terre. Continuité écologique avec d'autres ERL	Fort
L'importance des fonctions d'aménités	Haut lieu du tourisme Paysage grandiose	Fort



Besoins de restauration	Les dégradations étant déjà maîtrisées, le besoin de restauration est faible.	Faible
-------------------------	---	--------

## 7.3 Besoins de gestion

L'espace littoral de Forêt Domaniale du Littoral est géré par l'ONF. Il semble que le reste du site le soit également étant donné les aménagements (barrières limitant l'accès des véhicules, itinéraires, poubelles) et l'entretien réalisés par l'ONF. Ceux-ci permettent de maîtriser les impacts dus à la fréquentation. Il semble ainsi qu'il n'y ait pas de besoins de gestion supplémentaire sur le site.



## 8 Projet de modification du périmètre des sites

Aucune proposition de modification de périmètre n'est faite sur ce site.

**Le périmètre classé en ERL est adapté à ce site exceptionnel et n'appelle pas de modification.**

